

Casti Senicc A2i

Cod produs: A2i

Manual de utilizare





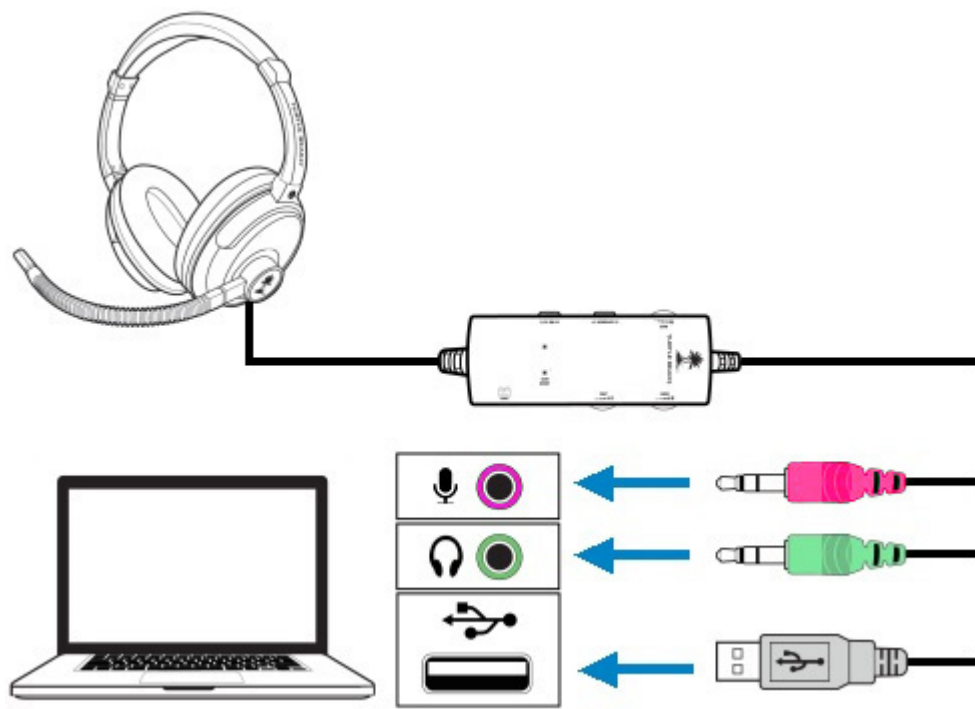
Va multumim ca ati ales sa folositi produsele noastre!

Cititi acest manual cu atentie inainte de a folosi produsul!

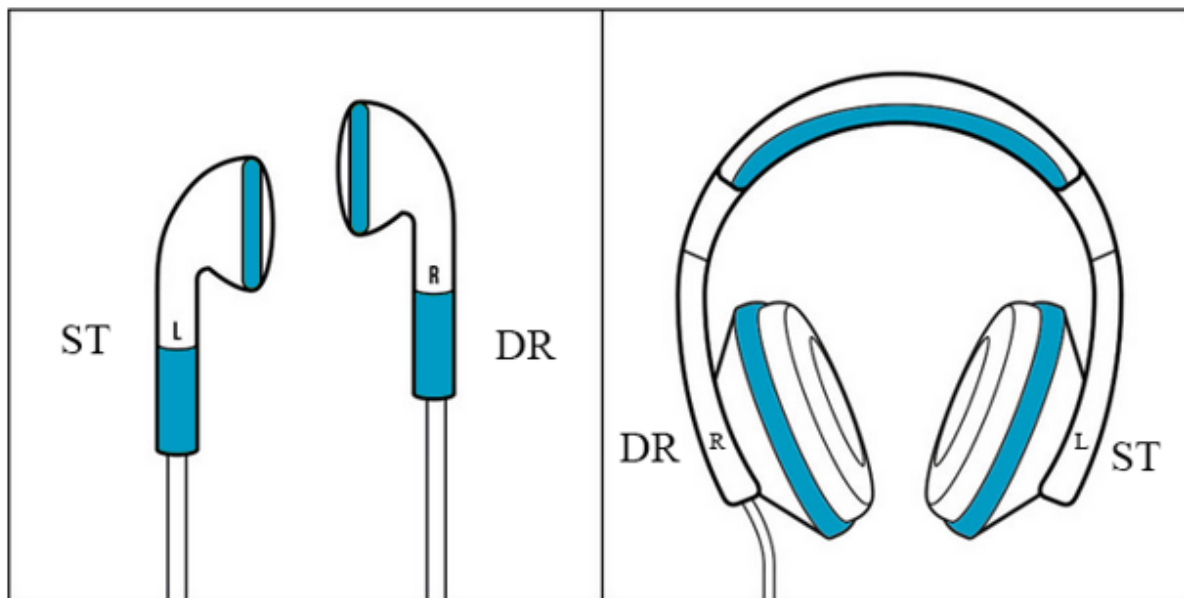
Vă oferim o serie de produse de calitate la prețuri competitive, construite pentru a satisface toate nevoile dumneavoastră și a vă oferi o experiență în utilizare cât mai plăcută!

1 Mod de utilizare

1. Conectați mufa USB sau JACK-urile (în funcție de model) la porturile aferente ale computerului.



2. Purtați casca marcată cu R în urechea dreaptă iar pe cea marcată cu L în urechea stângă.



- o Plasați microfonul în apropierea gurii în timpul folosirii.

Ascultarea la căști la volum ridicat vă poate afecta auzul. Pentru siguranța traficului rutier nu utilizați căștile în timp ce conduceți autoturismul sau mergeți pe bicicletă.

Notă privind electricitatea statică:

În condiții de aer deosebit de uscat este posibil să resimțiți un țiuit în urechi. Acesta se datorează electricității statice acumulate în corp și nu reprezintă o defecțiune a căștilor.



Dezafectarea echipamentelor electrice și electronice vechi, (Se aplică pentru țările membre ale Uniunii Europene și pentru alte țări europene cu sisteme de colectare separată. Acest simbol aplicat pe produs sau pe ambalajul acestuia indică faptul că acest produs nu trebuie tratat ca pe un deșeu menajer. El trebuie predat punctelor de reciclare a echipamentelor electrice și electronice. Asigurându-vă că acest produs este dezafectat în mod corect, veți ajuta la prevenirea posibilelor consecințe negative asupra mediului și a sănătății umane, care ar fi putut surveni dacă produsul ar fi fost dezafectat în mod necorespunzător. Reciclarea materialelor va ajuta la conservarea resurselor naturale.